

CAMERA DI COMMERCIO MILANO MONZABRIANZA LODI
RIQUALIFICAZIONE DEL COMPLESSO EDILIZIO IN
VIA DELLE ORSOLE 4



Studio
Trenet

Via del Commercio n.12 - 00154 Roma

MSC Associati S.r.l.

architettura e ingegneria

Via Cialdini n.37 - 20161 Milano

UNITEDCONSULTING

engineering

Via Thaon di Revel n.21 - 20159 Milano

W i P

Work in Progress S.r.l

Corso di Porta Romana n.6 - 20122 Milano

PROGETTO ESECUTIVO

006_PROGETTAZIONE ARCHITETTONICA-PLANIMETRIE E PIANTE GENERALI

PIANTA PIANO SECONDO INTERRATO

PROGRESSIVO ELABORATI	PROGRESSIVO DOCUMENTO	NOME PROGETTO	TEAM	FASE PROGETTUALE	DISCIPLINA	TIPO ELABORATO	TIPOLOGIA DOCUMENTO	REVISIONE	DATA : 23/03/2022
006	002	REVO	ATI	ESE	ARC	E	PI	R00	FILE : 006_002_REVO_ATI_ESE_ARC_E_PI_R00
									SCALA : 1:100

LEGENDA

- LIMITE DEL LOTTO
- CAxx** NUMERO IDENTIFICATIVO CAVEDIO TECNICO
- CAxx** NUMERO IDENTIFICATIVO CAVEDIO AERAZIONE
- Axx** NUMERO IDENTIFICATIVO ASCENSORE
- Mxx** NUMERO IDENTIFICATIVO MONTACARICHI / MONTABICI / MONTAUTO
- Sbxx** NUMERO IDENTIFICATIVO SCALE INTERNE

- Laghezza** m
Altezza cm
- Laghezza** m
Altezza cm
- Laghezza** m
Altezza cm

ETICHETTA LOCALI FINITURE

STA_Silo (istanza)_STA_Opera (istanza)_STA_Livello (istanza)_STA_Codice classificazione (istanza)_Numero

Area mq	Perimetro m	Altezza m
Px	Zx	CSx
		Rx

PAVIMENTI

- P1** Trattamento superficiale protettivo antipolvere, antidegrado e sigillante a base di vetro liquido.
- P2** Massello isolante per sottopavimento di pavimentazioni in calcestruzzo cellulare leggero ottenuto con cemento tipo Portland R32.5 o R42.5 e schiumogeno protetto. Resistenza a compressione > 10 Kg/cm quadrato.
- P3** Laste in gres porcellanato rettificato colorato in massa, tipo "Novus serie Evolve, colore grey", o equivalente, Sp. 9mm, Dim. laste 500x500mm.
- P4** Laste di gres porcellanato rettificato colorato in massa, tipo "Novus serie Evolve, colore grey", o equivalente, Sp. 9mm, per scale (Scolino liscio pedale ed azzale) e pianerottoli (Dim.500x500mm).
- P5** Membrana flessibile per impermeabilizzazione composta da plastica e gomma.
- P6** Pavimentazione in lastre di pietra, tipo "Limestone colore Doma Bianca, finitura Damasco, di Casone Group" o equivalente. Spessore 2cm. Dimensione lastre variabile.
- P7** Pavimentazione in lastre di pietra, tipo "Limestone colore Crema Avorio Delicato, finitura Damasco, di Casone Group" o equivalente. Spessore 2cm. Dimensione lastre variabile.
- P8** Pannello sandwich costituito da un componente isolante in schiuma poliole, espansa senza l'impiego di CFC o HCFC, rivestito su entrambe le facce con rivestimento multistrato. Conduttività termica 0,028W/mK. Resistenza meccanica alla compressione > 170kPa.
- P9** Pavimentazione in gres porcellanato a superficie liscia, Sp.9mm, colore bianco. Dim.200x200mm.

ZOCCOLINI

- Z1** Zoccolino in gres porcellanato stesso tipo e colore della pavimentazione adiacente. H.4cm
- Z2** Zoccolino metallico colore bianco RAL 9010 verniciato al forno alle polveri. H.4cm
- Z3** Zoccolino metallico elettroconduttore nero opaco. H.4cm
- Z4** Zoccolino metallico colore bianco RAL 9010 verniciato al forno alle polveri e realizzato in due pezzi semicircolari. Ø39mm. H.4cm

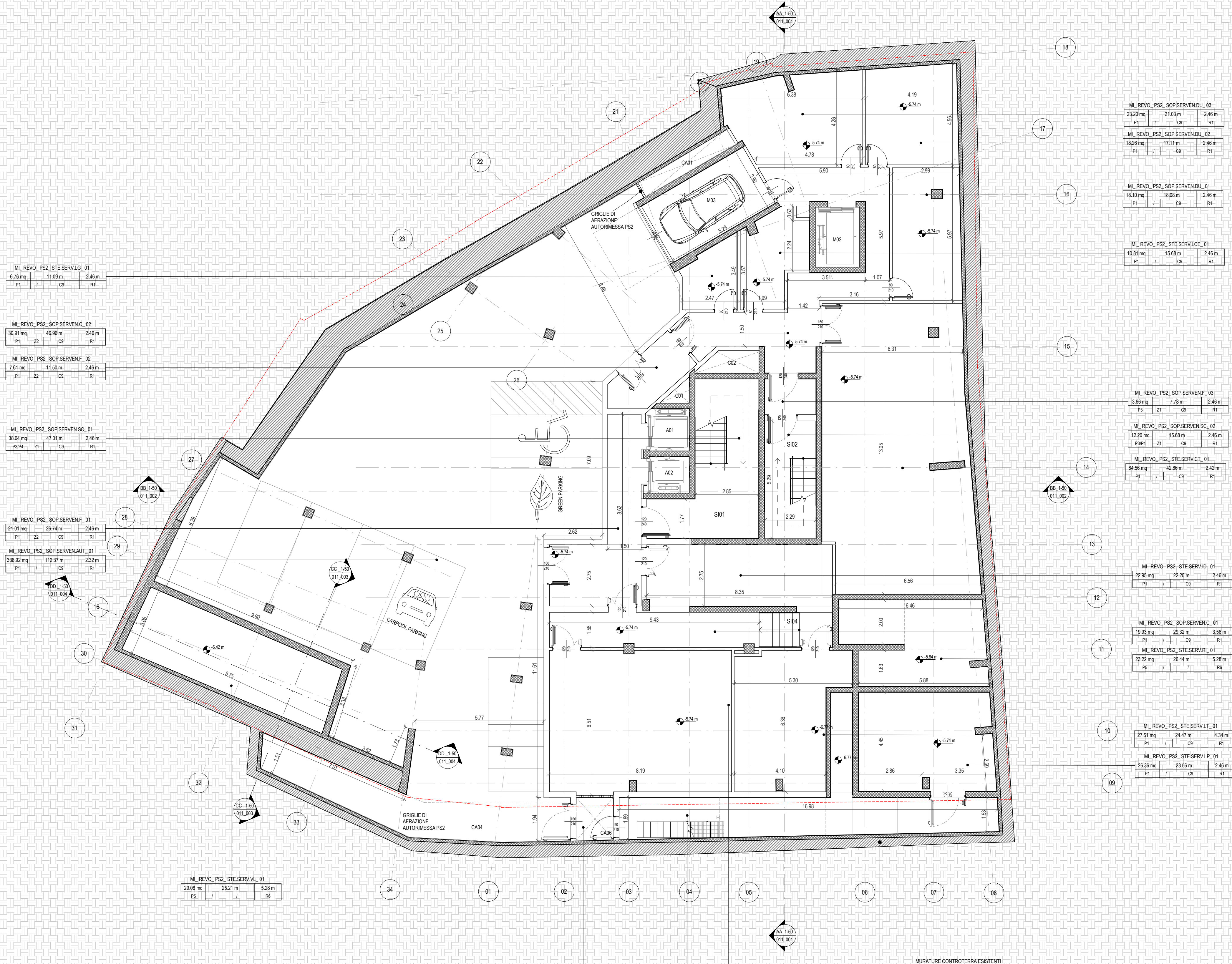
RIVESTIMENTI VERTICALI

- R1** Integrità con idrogelatura lavabile a due mani a coprire, per superfici interne. Colore bianco RAL 9010
- R2** Rivestimento in gres porcellanato rettificato colorato in massa, tipo "Novus serie Evolve, colore grey", o equivalente, Sp. 9mm, posato in opera mediante incollaggio su malta, Sp. 6mm. Dim. laste 300x600mm
- R3** Rivestimento ad elementi verticali in legno massello di rovere da 40x80 mm con spazi vuoti da 40mm, fissati su pannello di sostegno
- R4** Integrità con pittura a base di resine alcholiche a dispersione acrilica e due mani a coprire, per superfici esterne. Colore bianco RAL 9010
- R5** Grigliato elettrosaldato composto dalla giunzione ortogonale tramite elettrosaldatura di piastrelle e collegamenti in quadri riborti, trattamento antiruggine e zincatura.
- R6** Membrana flessibile per impermeabilizzazione composta da plastica e gomma

- R7** Rivestimento in piastrelle di gres porcellanato a superficie liscia, Sp. 9mm, posato in opera mediante incollaggio su malta, colore bianco. Sp. 6mm. Dim. piastrelle 200x200mm
- R8** Smalto sintetico colore grigio tipo "Okas Eco Corten effetto ferro battuto", o equivalente, a base di resine acriliche modificate, ossido di ferro micaceo, fosfato di zinco, additivi e solventi.
- R9** Rivestimento in stoffa
- R10** Verde verticale indoor, in struttura modulare in materiale EPP riciclato (dim.160xH19xP20cm), con substrato idoneo alla messa a dimora delle specie arboree. La scelta delle specie sarà fatta previo studio approfondito del clima prevalente.

CONTROSOFFITTI

- C1** Controsoffitto in lastre di gesso rivestito sp. 12,5 mm adeguatamente stuccato negli angoli, giunti e in corrispondenza delle teste delle viti. Con rasatura, preparazione fondo e integrità colore bianco RAL 9010
- C2** Controsoffitto ignifugo in lastre di gesso rivestito sp. 12,5 mm adeguatamente stuccato negli angoli, giunti e in corrispondenza delle teste delle viti. Con rasatura, preparazione fondo e integrità colore bianco RAL 9010
- C3** Controsoffitto ignifugo EI 90 in lastre spessore 20mm di gesso ignifugo, con dattata di reazione al fuoco A1 (UNI EN 520). Con rasatura, preparazione fondo e integrità colore bianco RAL 9010
- C4** Controsoffitto biocombustibile in gesso rivestito sp. 12,5 mm adeguatamente stuccato negli angoli, giunti e in corrispondenza delle teste delle viti. Con rasatura, preparazione fondo e integrità colore bianco RAL 9010
- C5** Pannelli di controsoffitto radiante tipo "Prothermax, Kappa Office" o equivalente, 600x600mm, posati in appoggio tra loro. Superficie microlente verniciate con polveri poliestere in colore bianco RAL 9010. Superficie forata pari al 22%, con fori da 1,5mm diagonali a 45°.
- C6** Controsoffitto metallico ignifugo ispezionabile tipo "Armstrong, R Clip F 1200x600mm, Rct155 con TMT" o equivalente, con pannelli a appoggio vivo in acciaio elettrolitico, post verniciato a polveri epossidiche, colore bianco RAL 9010, con superficie forata e velo acustico. Diametro dei fori 1,5mm. Open area 22%. Struttura di sostegno inossidabile costituita da struttura primaria e profili secondari compresi tutti gli accessori di sicurezza antiscossa e di connessione. Casse di reazione al fuoco A1.
- C9** Integrità con idrogelatura lavabile a due mani a coprire, per superfici interne. Colore bianco RAL 9010



MI_REVO_PS2_SOP.SERVEN.DU_03	23.20 mq	21.03 m	2.46 m
P1	/	C9	R1

MI_REVO_PS2_SOP.SERVEN.DU_02	18.26 mq	17.11 m	2.46 m
P1	/	C9	R1

MI_REVO_PS2_SOP.SERVEN.DU_01	18.10 mq	18.08 m	2.46 m
P1	/	C9	R1

MI_REVO_PS2_SOP.SERV.LOE_01	10.81 mq	15.68 m	2.46 m
P1	/	C9	R1

MI_REVO_PS2_SOP.SERVEN.F_03	3.66 mq	7.78 m	2.46 m
P3	Z1	C9	R1

MI_REVO_PS2_SOP.SERVEN.SC_02	12.20 mq	15.68 m	2.46 m
P3/P4	Z1	C9	R1

MI_REVO_PS2_SOP.SERVEN.CT_01	84.56 mq	42.86 m	2.42 m
P1	/	C9	R1

MI_REVO_PS2_SOP.SERV.ID_01	22.96 mq	22.20 m	2.46 m
P1	/	C9	R1

MI_REVO_PS2_SOP.SERVEN.C_01	19.93 mq	29.32 m	3.96 m
P1	/	C9	R1

MI_REVO_PS2_SOP.SERV.RI_01	23.22 mq	26.44 m	5.28 m
P5	/	/	R6

MI_REVO_PS2_SOP.SERV.LT_01	27.51 mq	24.47 m	4.34 m
P1	/	C9	R1

MI_REVO_PS2_SOP.SERV.LP_01	26.36 mq	23.56 m	2.46 m
P1	/	C9	R1

MI_REVO_PS2_SOP.SERV.CL_01	3.21 mq	7.18 m	5.28 m
P1	/	/	R4/R5

MI_REVO_PS2_SOP.SERV.CE_01	52.11 mq	30.74 m	2.46 m
P1	/	C9	R1/R5